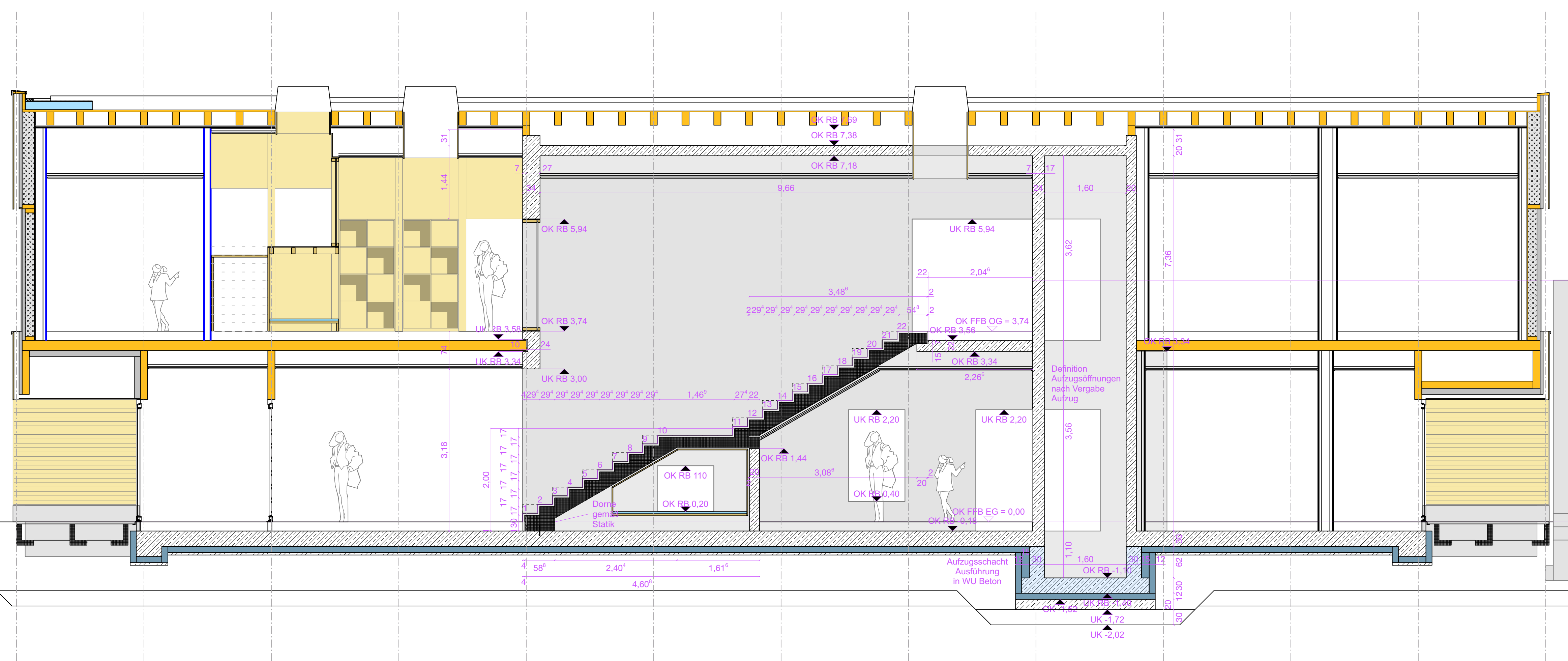


1 2 3 4 5 6 7 8 9 10 11 12 13

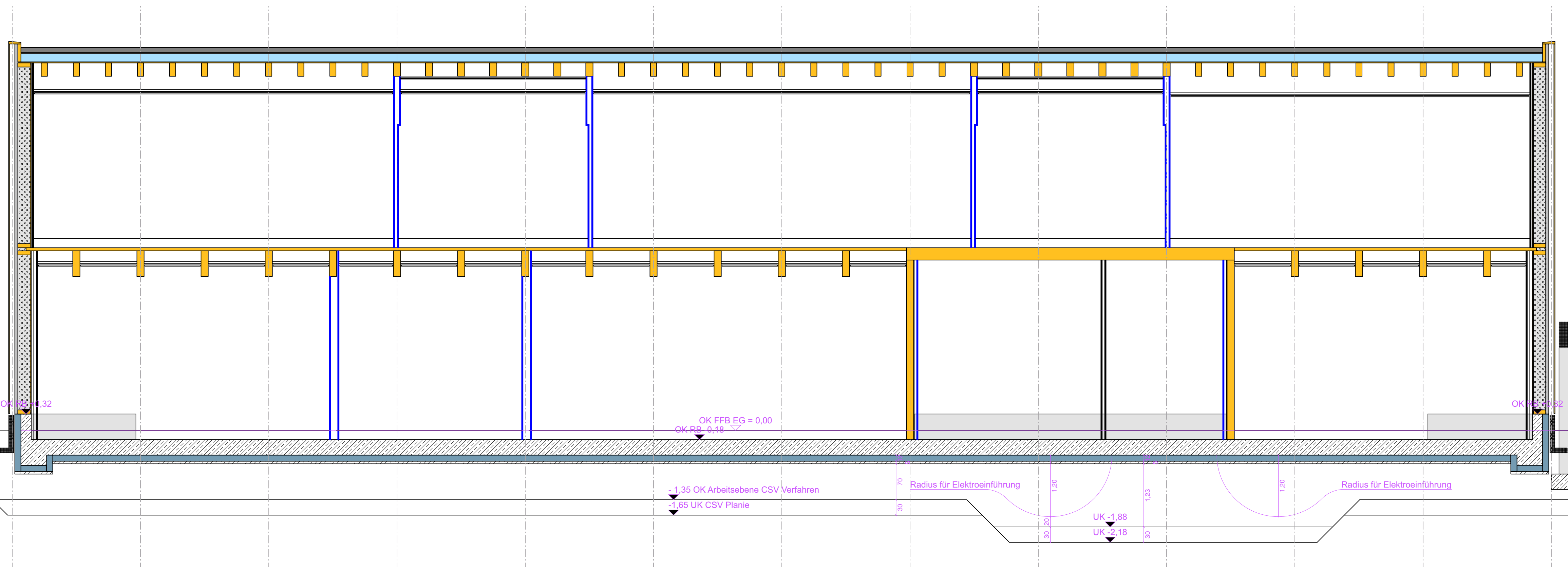


LEGENDE

	Stahlbeton neu	WD	Wanddurchbruch
	Konstruktion Holz	WS	Wandaussparung
	Dämmung Zellulose	DD	Deckendurchbruch
	Holz Ansicht	BD	Bodendurchbruch
	Holz Ansicht Vorvergraut	BS	Bodenschlitz
	2x 12,5 mm Gipskarton	FUA	Fundamentaussparung
	2x 12,5 mm Gipskarton Schallschutzplatten flächenbezogene Masse je Platte 12,5 kg/m ² Knauf Diamant o.g.lw.	OK	Oberkante
	2x 12,5 mm Schallschutzplatten flächenbezogene Masse je Platte 17,5 kg/m ² Knauf Silenboard o.g.lw.	UK	Unterkante
	Vorsatzschale Trockenbau	RA	Rohrache
	Fenster / Holz Ausbau	RFB	Rohrussboden
	Konstruktion Stahl	FFB	Fertigussboden
	Dämmung EPS	BP	Bodenplatte
	Dämmung XPS	UZ	Unterzug
	Strichdarstellung oberhalb	H	Heizung
	Strichdarstellung unterhalb	L	Lüftung
	Wanddurchbruch	S	Sanitär
	Wandschlitz	E	Elektro
	Deckendurchbruch	RRB	Regenrohr Balkon
	Bodenaussparung	RR	Regenrohr
	feuerhemmende Wand als Abtrennung Nutzungseinheit (in Schnitten und Grundrissen)	FBB	Fußbodenheizung
		FNE	Notentwässerung
		GK	Gipskarton
		Ho	Holz
		B	Boden
		D	Decke
		A	Fläche
		UKA	Unterkante Ausbau
		UKR	Unterkante Rohbau

Brandschutz:
 Alle Brandschutzangaben sind mit der Brandschutzplanung abzugleichen.
 FHT RD Feuerhemmend, rauchdicht- und selbstschließender Abschluss
 FST

Vor Ausführung der Arbeiten sind alle Masse zu prüfen, bzw. am Bau zu nehmen. Für die Richtigkeit ist der Unternehmer verantwortlich. Plan- und Maßdifferenzen müssen vor der Ausführung mit der Bauleitung geklärt werden. Bau- und Arbeitslagen sind nach Erfordernissen mit der Bauleitung abzustimmen. Ist auf Details verwiesen, so sind diese ebenfalls zu berücksichtigen. Die anerkannten Regeln der Bautechnik sind einzuhalten. Dieser Plan gilt nur in Verbindung mit sämtlichen Plänen des Architekten/ Statikers und Haustechnik. Sämtliche Aussparungen für Heizung, Sanitär, Lüftung und Elektro sind vor Ausführung mit dem Architekten abzustimmen. Der Planinhalt ist urheberrechtlich geschützt.



KH Zolling **Schnitte längs**
Werkplan 200 **M 1 : 50**

Vorabzug 12.02.2026

Bauvorhaben: **Kinderhort mit sechs Gruppen**
 Schulareal Zolling

Bauherr: **Gemeinde Zolling**
 vertreten durch den Bürgermeister
 Herrn Helmut Priller
 Rathausplatz 1
 85406 Zolling